

VERBANIA VILLA SAN REMIGIO- EDIFICIO EX PORTINERIA
INTERVENTO DI RESTAURO E RECUPERO FUNZIONALE
DEI FABBRICATO "EX PORTINERIA"

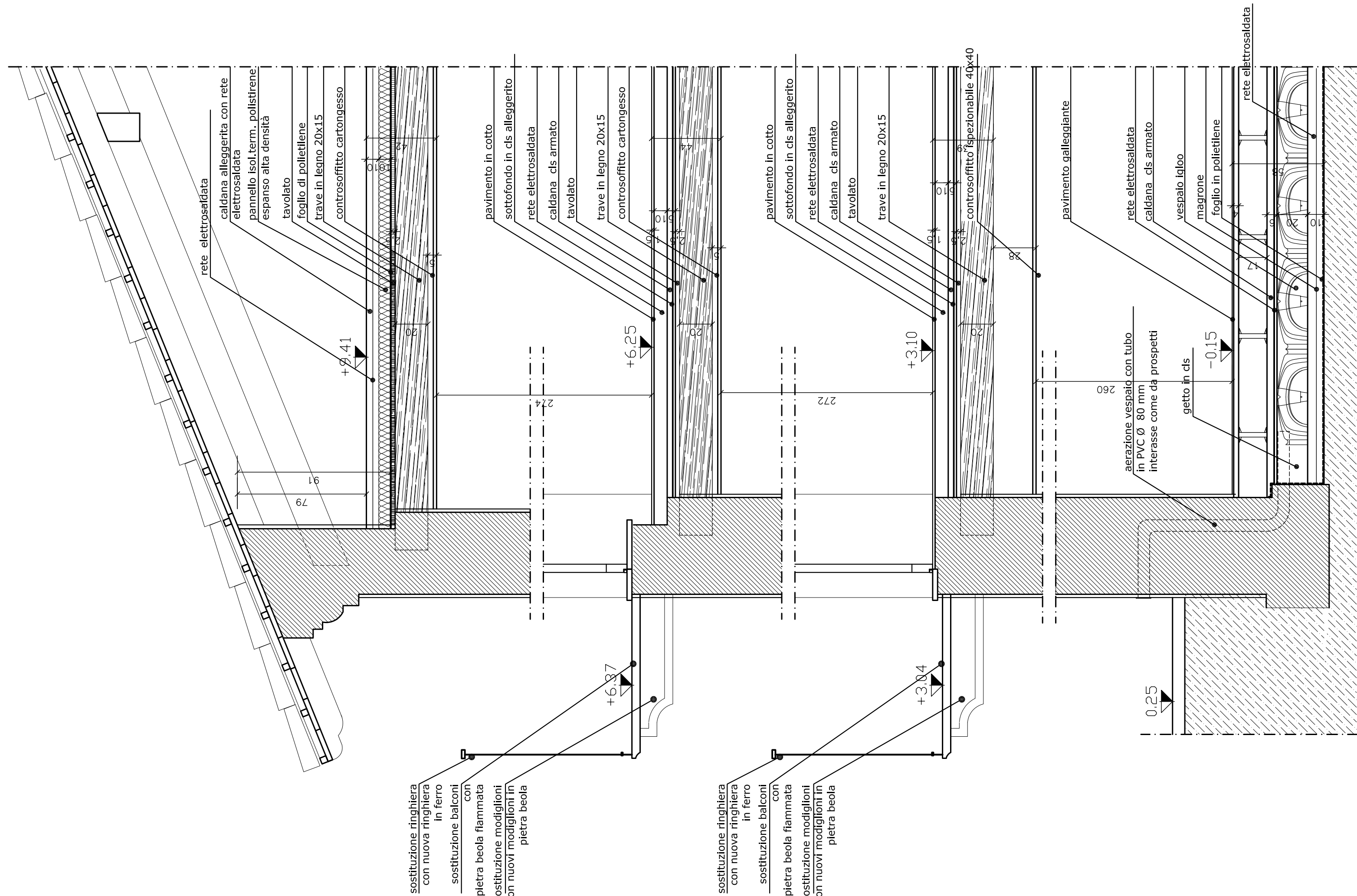
LOCALIZZAZIONE	PROVINTA	COMUNE	INDIRIZZO
REGIONE PIEMONTE	VERBANIA-CUSIO-OSOLA	VERBANIA	VILLA SAN REMIGIO
PROGETTO ESECUTIVO			
IDENTIFICAZIONE LAVORATO			
TAVOLA			
EDL			
ARC19			
CATEGORIA : PROGETTO ARCHITETTONICO			
ELABORATO : PROGETTO PARTICOLARI COSTRUTTIVI			
SEZIONI D-E-F-G			

SCALA: 1/20	DATA: SETTEMBRE 2010	COMM:
INDICE VERSIONE		
versione	data	oggetto

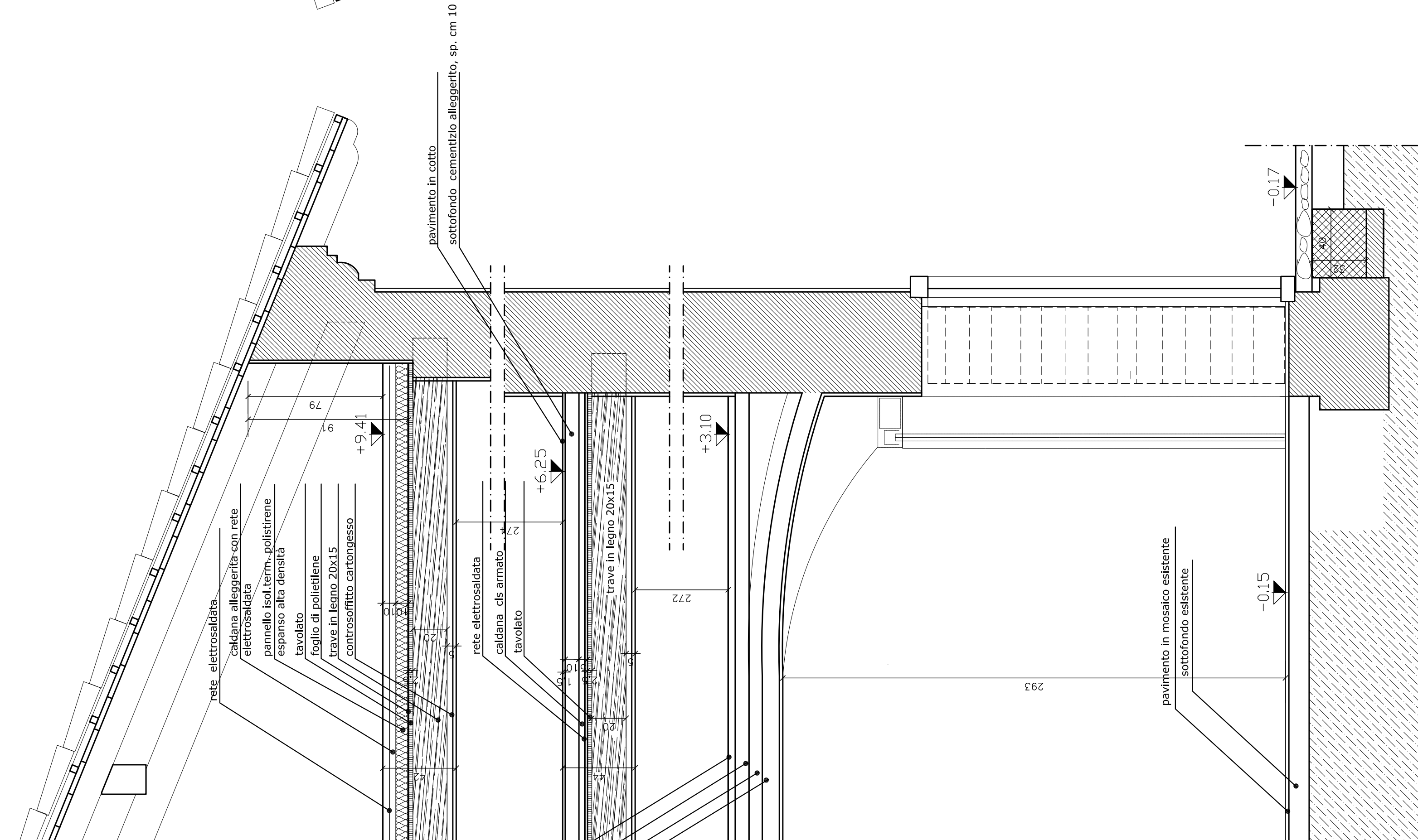
<p>GRUPPO DI PROGETTAZIONE :</p>	<p>Associazione Temporanea di Professionisti</p>	<p>IRBNA</p>
<p>Arch. Paolo Clavartine- Corso Duca degli Abruzzi 40 - Torino</p>	<p>Arch. Paolo Clavartine- Corso Duca degli Abruzzi 40 - Torino</p>	<p>IRBNA</p>
<p>Arch. Enrico Santiero - Corso Hunee 5 - Torino</p>	<p>Arch. Enrico Santiero - Corso Hunee 5 - Torino</p>	<p>IRBNA</p>
<p>Arch. F.lli. Guallo - Corso Re Umberto 50 - Torino</p>	<p>Arch. F.lli. Guallo - Corso Re Umberto 50 - Torino</p>	<p>IRBNA</p>
<p>Dott. Ing. Giulio Gallo - Corso Rosselli 73 - Torino</p>	<p>Dott. Ing. Giulio Gallo - Corso Rosselli 73 - Torino</p>	<p>IRBNA</p>
<p>Dott. Gaetano Guido Bruno - Corso Rosselli 73 - Torino</p>	<p>Dott. Gaetano Guido Bruno - Corso Rosselli 73 - Torino</p>	<p>IRBNA</p>
<p>M.C.M. Impianti srl - Vicolo Monti 8 - Grugliasco TO</p>	<p>M.C.M. Impianti srl - Vicolo Monti 8 - Grugliasco TO</p>	<p>IRBNA</p>
<p>Arch. Emiliania Tosello - Corso F.lli. di Piemonte 70 - Cammaregola</p>	<p>Arch. Emiliania Tosello - Corso F.lli. di Piemonte 70 - Cammaregola</p>	<p>IRBNA</p>

Questo elaborato è di proprietà della Regione Piemonte, qualsiasi divulgazione o riproduzione anche parziale deve essere espressamente autorizzata dalla Regione Piemonte.

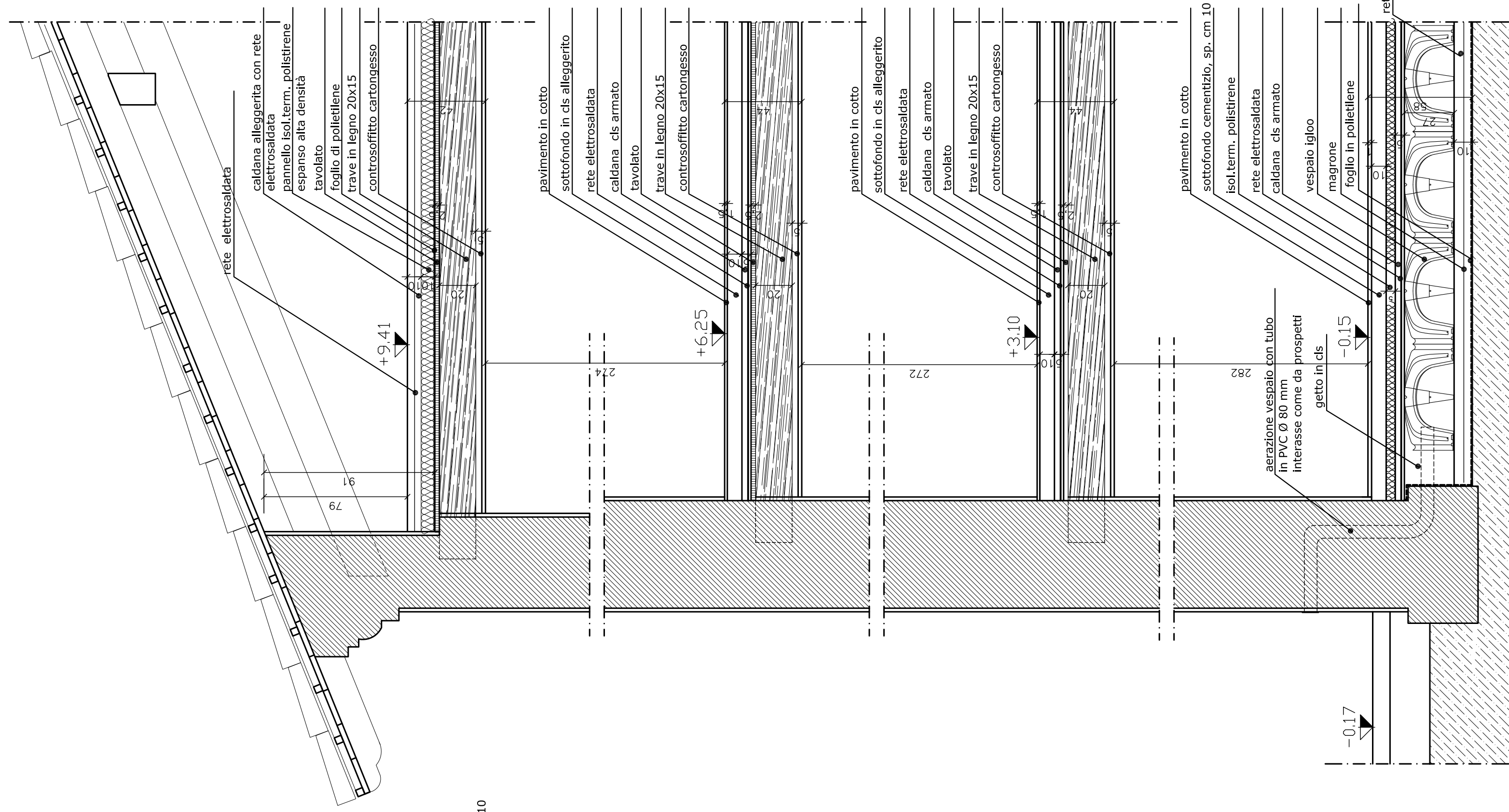
Direzione Risorse umane e Patrimonio - Settore Tecnico -
Via Viotto, 8 - 10121 Torino - Tel 011 4322160 - Fax 011 4322309 - Cod Fisc 80087670016



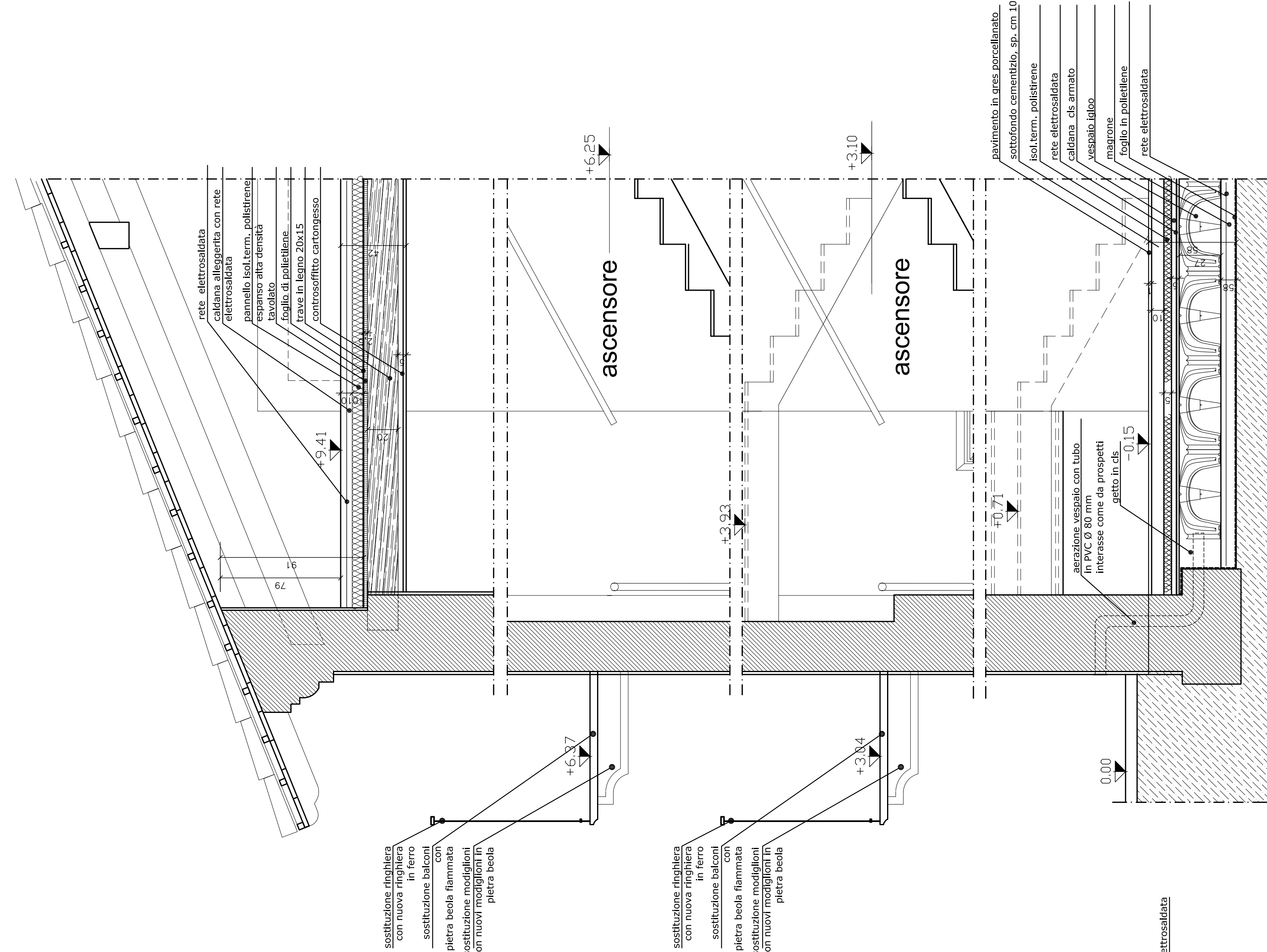
PARTICOLARE SEZIONE D



PARTICOLARE SEZIONE E



PARTICOLARE SEZIONE F



PARTICOLARE SEZIONE G